



[Management analysis report]

Analysed Clinic : Sample dental office

202X / 12

Analyst : Yoshinori Yoshida
Wise Management Co., Ltd.



サンプル歯科クリニック

当期経営実績		202X-1	202X-2	202X-3	202X-4	202X-5	202X-6
ユニット数：台		4.0	4.0	4.0	4.0	4.0	4.0
診療日数：日		18.5	19.5	21.3	21.5	20.8	21.0
総収入：円		4,870,960	5,141,570	5,099,990	5,669,170	5,897,800	5,786,680
1日収入：円		263,295	263,670	240,000	263,682	284,231	275,556
来院人数/日：人		27.8	27.9	25.6	25.7	29.0	28.4
(1ユニットあたり)：人		7.0	7.0	6.4	6.4	7.2	7.1
患者単価：円		9,458	9,434	9,358	10,270	9,813	9,693
保険	総点数：点	396,196	411,147	450,187	455,154	487,090	467,918
	1日点数：点	21,416	21,084	21,185	21,170	23,474	22,282
	保険来院人数/日：人	27.2	26.7	24.8	24.9	28.0	27.3
	(1ユニットあたり)：人	6.8	6.7	6.2	6.2	7.0	6.8
	診療単価：点	786.1	789.1	852.6	849.2	838.4	815.2
	レセプト単価(平均点)：点	1366.2	1330.6	1485.8	1507.1	1407.8	1364.2
自費	自費収入：円	909,000	1,030,100	598,120	1,117,630	1,026,900	1,107,500
	自費割合：%	18.7	20.0	11.7	19.7	17.4	19.1
	自費単価：円	69,923	64,381	39,875	55,882	48,900	44,300
実患者数：人		298	317	303	302	346	343
新規患者数：人		45	41	44	43	47	50
新患：人		25	22	14	25	15	27
再初診：人		20	19	30	18	32	23
リピート患者数：人		253	276	259	259	299	293
治療患者数：人		161	147	162	157	173	182
治療患者回転数/月：回		2.35	2.55	2.49	2.59	2.47	2.40
メインテナンス数：人		137	170	141	145	173	161
1日人数：人		7.4	8.7	6.6	6.7	8.3	7.7
キャンセル率：%		6.6	7.2	5.0	5.2	5.0	8.0
治療患者：%		6.0	8.1	4.9	3.5	5.0	7.3
メインテナンス：%		8.1	5.6	5.4	9.4	4.9	9.6

経営目標		Tgt-1	Tgt-2	Tgt-3	Tgt-4	Tgt-5	Tgt-6
ユニット数：台		4.0	4.0	4.0	4.0	4.0	4.0
診療日数：日		18.5	19.5	21.3	21.5	20.8	21.0
総収入：円		4,594,200	4,938,300	5,477,700	5,645,100	5,552,100	5,719,500
1日収入：円		248,335	253,246	257,774	262,563	267,571	272,357
来院人数/日：人		26.7	27.2	27.7	28.2	28.8	29.3
(1ユニットあたり)：人		6.7	6.8	6.9	7.1	7.2	7.3
患者単価：円		9,300	9,300	9,300	9,300	9,300	9,300
保険	総点数：点	384,800	413,600	459,200	472,800	464,800	479,200
	1日点数：点	20,800	21,210	21,609	21,991	22,400	22,819
	保険来院人数/日：人	26.0	26.5	27.0	27.5	28.0	28.5
	(1ユニットあたり)：人	6.5	6.6	6.8	6.9	7.0	7.1
	診療単価：点	800.0	800.0	800.0	800.0	800.0	800.0
	レセプト単価(平均点)：点	1369.4	1369.5	1383.1	1419.8	1417.1	1434.7
自費	自費収入：円	746,200	802,300	885,700	917,100	904,100	927,500
	自費割合：%	16.2	16.2	16.2	16.2	16.3	16.2
	自費単価：円	43,410	43,410	43,410	43,410	43,410	43,410
実患者数：人		284	305	335	336	331	337
新規患者数：人		50	50	50	50	50	50
新患：人		20	20	20	20	20	20
再初診：人		30	30	30	30	30	30
リピート患者数：人		234	255	285	286	281	287
治療患者数：人		151	159	173	175	169	171
治療患者回転数/月：回		2.39	2.42	2.47	2.55	2.57	2.63
メインテナンス数：人		133	146	162	161	162	166
1日人数：人		7.2	7.5	7.6	7.5	7.8	7.9
キャンセル率：%		7.0	7.0	7.0	7.0	7.0	7.0
治療患者：%		6.6	6.6	6.6	6.6	6.6	6.6
メインテナンス：%		8.0	8.0	8.0	8.0	8.0	8.0

202X-7	202X-8	202X-9	202X-10	202X-11	202X-12	Total	Ave.
4.0	4.0	4.0	4.0	4.0	4.0	4.0	4.0
22.5	18.3	19.8	22.3	20.5	20.5	246.3	20.5
5,746,260	5,142,660	5,336,650	6,292,990	6,342,160	7,062,796	68,389,686	5,699,141
255,389	281,790	270,210	282,831	309,374	344,527	—	277,880
27.1	28.8	26.1	26.3	28.3	27.6	—	27.4
6.8	7.2	6.5	6.6	7.1	6.9	—	6.8
9,420	9,796	10,362	10,757	10,935	12,478	—	10,148
470,386	454,326	426,515	529,769	507,688	493,170	5,549,546	462,462
20,906	24,895	21,596	23,810	24,765	24,057	—	22,553
26.3	28.1	25.6	25.7	26.9	26.2	—	26.5
6.6	7.0	6.4	6.4	6.7	6.6	—	6.6
794.6	887.4	842.9	927.8	919.7	916.7	—	851.6
1479.2	1348.1	1440.9	1703.4	1497.6	1429.5	—	1,447
1,042,400	599,400	1,071,500	995,300	1,265,280	2,131,096	12,894,226	1,074,519
18.1	11.7	20.1	15.8	20.0	30.2	—	18.5
57,911	59,940	97,409	90,482	43,630	73,486	—	62,177
318	337	308	320	346	345	3,883	324
42	32	23	42	36	30	475	40
28	16	12	22	14	21	241	20
14	16	11	20	22	9	234	20
276	305	285	278	310	315	—	284
183	172	151	162	167	169	—	166
2.60	2.09	2.37	2.64	2.40	2.31	—	2.44
135	165	157	158	179	176	—	158
6.0	9.0	7.9	7.1	8.7	8.6	—	7.7
6.1	8.4	6.1	6.9	7.0	7.3	—	6.6
6.3	5.6	5.1	7.0	6.9	7.8	—	6.1
5.6	13.6	8.2	6.5	7.3	6.4	—	7.5

Tgt-7	Tgt-8	Tgt-9	Tgt-10	Tgt-11	Tgt-12	Total	Ave.
4.0	4.0	4.0	4.0	4.0	4.0	4.0	4.0
22.5	18.3	19.8	22.3	20.5	20.5	246.3	20.5
6,231,000	5,142,900	5,654,400	6,482,100	6,072,900	6,268,200	67,778,400	5,648,200
276,933	281,803	286,299	291,330	296,239	305,766	—	275,018
29.8	30.3	30.8	31.3	31.9	32.9	—	29.6
7.4	7.6	7.7	7.8	8.0	8.2	—	7.4
9,300	9,300	9,300	9,300	9,300	9,300	—	9,300
522,400	430,400	474,400	543,200	508,800	524,800	5,678,400	473,200
23,218	23,584	24,020	24,413	24,820	25,600	—	23,040
29.0	29.5	30.0	30.5	31.0	32.0	—	28.8
7.3	7.4	7.5	7.6	7.8	8.0	—	7.2
800.0	800.0	800.0	800.0	800.0	800.0	—	800.0
1467.4	1463.9	1482.5	1517.3	1514.3	1552.7	—	1,449
1,007,000	838,900	910,400	1,050,100	984,900	1,020,200	10,994,400	916,200
16.2	16.3	16.1	16.2	16.2	16.3	—	16.2
43,410	43,410	43,410	43,410	43,410	43,410	—	43,410
359	297	323	361	339	341	3,948	329
50	50	50	50	50	50	600	50
20	20	20	20	20	20	240	20
30	30	30	30	30	30	360	30
309	247	273	311	289	291	—	279
183	149	161	181	167	167	—	167
2.70	2.72	2.77	2.86	2.88	2.99	—	2.66
176	148	162	180	172	174	—	162
7.8	8.1	8.2	8.1	8.4	8.5	—	7.9
7.0	7.0	7.0	7.0	7.0	7.0	—	7.0
6.6	6.6	6.6	6.6	6.6	6.6	—	6.6
8.0	8.0	8.0	8.0	8.0	8.0	—	8.0

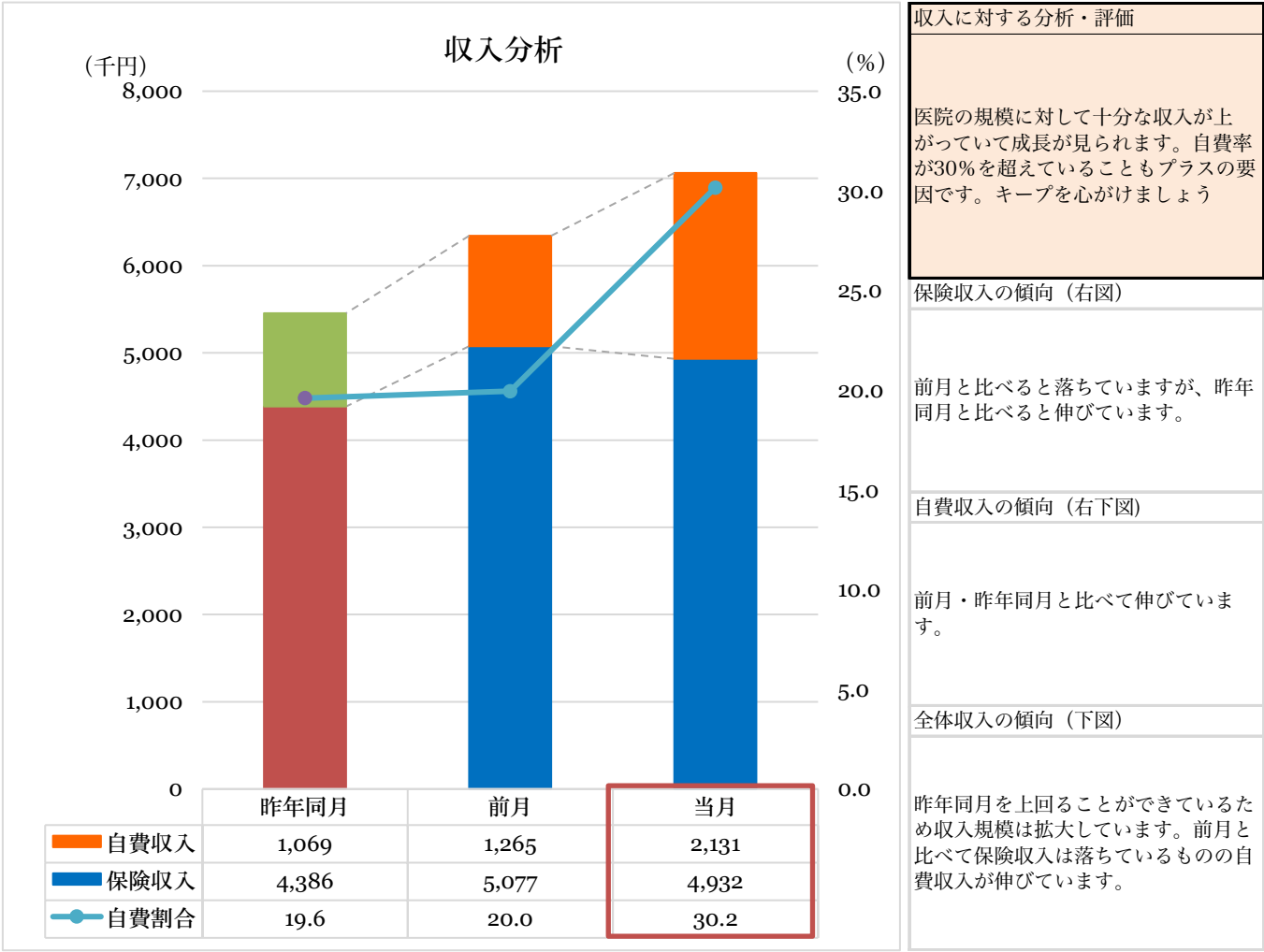
サンプル歯科クリニック

前期経営実績		202Y-1	202Y-2	202Y-3	202Y-4	202Y-5	202Y-6
ユニット数：台		3.0	3.0	3.0	3.0	3.0	3.0
診療日数：日		18.8	19.0	22.3	20.5	20.5	22.5
総収入：円		3,679,930	4,570,910	4,854,670	4,354,170	4,964,520	5,431,660
1日収入：円		196,263	240,574	218,187	212,399	242,172	241,407
来院人数/日：人		23.0	25.2	23.2	25.0	24.6	25.1
(1ユニットあたり)：人		7.7	8.4	7.7	8.3	8.2	8.4
患者単価：円		8,518	9,543	9,408	8,488	9,850	9,614
保険	総点数：点	319,873	389,511	404,937	369,497	425,082	461,404
	1日点数：点	17,060	20,501	18,199	18,024	20,736	20,507
	保険来院人数/日：人	22.5	24.8	22.7	24.4	24.0	24.6
	(1ユニットあたり)：人	7.5	8.3	7.6	8.1	8.0	8.2
	診療単価：点	759.8	827.0	800.3	739.0	864.0	834.4
	レセプト単価(平均点)：点	1225.6	1486.7	1533.9	1426.6	1647.6	1522.8
自費	自費収入：円	481,200	675,800	805,300	659,200	713,700	817,620
	自費割合：%	13.1	14.8	16.6	15.1	14.4	15.1
	自費単価：円	48,120	61,436	61,946	59,927	71,370	62,894
実患者数：人		261	268	270	264	262	303
新規患者数：人		32	29	46	38	38	51
新患：人		12	12	15	16	14	24
再初診：人		20	17	31	22	24	27
リピート患者数：人		229	239	224	226	224	252
治療患者数：人		123	145	133	126	150	169
治療患者回転数/月：回		2.39	2.46	2.85	2.98	2.61	2.55
メインテナンス数：人		138	123	137	138	112	134
1日人数：人		7.4	6.5	6.2	6.7	5.5	6.0
キャンセル率：%		9.3	4.6	6.9	6.3	6.0	6.5
治療患者：%		9.1	4.3	5.9	6.7	4.3	5.5
メインテナンス：%		9.8	5.4	9.3	5.5	11.1	9.5

前々期経営実績		202Z-1	202Z-2	202Z-3	202Z-4	202Z-5	202Z-6
ユニット数：台		3.0	3.0	3.0	3.0	3.0	3.0
診療日数：日		20.0	20.3	23.8	22.5	20.5	23.5
総収入：円		3,052,850	3,015,190	3,896,230	4,405,870	3,844,190	3,613,590
1日収入：円		152,643	148,898	164,052	195,816	187,521	153,770
来院人数/日：人		21.1	20.6	21.3	20.8	21.7	20.9
(1ユニットあたり)：人		7.0	6.9	7.1	6.9	7.2	7.0
患者単価：円		7,251	7,213	7,685	9,434	8,639	7,375
保険	総点数：点	278,119	273,909	321,473	305,549	292,344	305,754
	1日点数：点	13,906	13,526	13,536	13,580	14,261	13,011
	保険来院人数/日：人	20.3	20.3	20.5	20.1	21.1	20.6
	(1ユニットあたり)：人	6.8	6.8	6.8	6.7	7.0	6.9
	診療単価：点	686.7	666.4	658.8	674.5	675.2	633.0
	レセプト単価(平均点)：点	1241.6	1245.0	1368.0	1252.3	1244.0	1263.4
自費	自費収入：円	271,660	276,100	681,500	1,350,380	920,750	556,050
	自費割合：%	8.9	9.2	17.5	30.6	24.0	15.4
	自費単価：円	18,111	34,513	37,861	96,456	76,729	79,436
実患者数：人		226	220	242	248	243	247
新規患者数：人		41	48	46	52	39	54
新患：人		18	17	29	22	12	25
再初診：人		23	31	17	30	27	29
リピート患者数：人		185	172	196	196	204	193
治療患者数：人		109	114	125	130	120	130
治療患者回転数/月：回		2.79	2.74	3.12	2.68	2.68	2.87
メインテナンス数：人		117	106	117	118	123	117
1日人数：人		5.9	5.2	4.9	5.2	6.0	5.0
キャンセル率：%		12.1	9.7	8.0	10.5	9.0	9.0
治療患者：%		10.8	7.5	7.4	8.9	9.0	7.7
メインテナンス：%		15.2	15.2	10.0	14.5	8.9	12.7

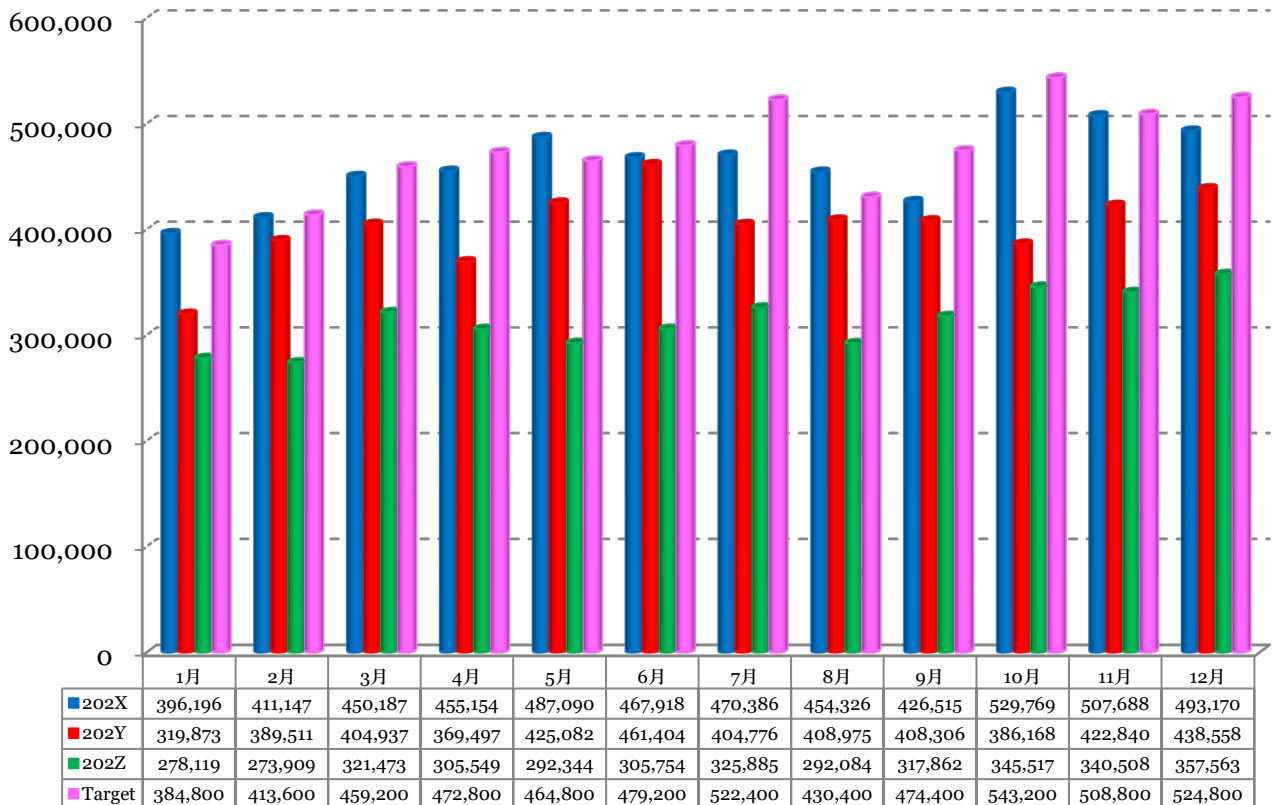
202Y-7	202Y-8	202Y-9	202Y-10	202Y-11	202Y-12	Total	Ave.
3.0	3.0	3.0	3.0	3.5	4.0	3.1	3.1
21.0	20.3	20.5	21.5	20.0	21.0	247.8	20.6
4,898,360	5,776,120	4,836,440	5,000,600	5,528,000	5,454,980	59,350,360	4,945,863
233,255	285,240	235,924	232,586	276,400	259,761	—	239,514
26.1	26.4	25.4	25.1	25.9	26.7	—	25.1
8.7	8.8	8.5	8.4	7.4	6.7	—	8.1
8,939	10,796	9,301	9,278	10,672	9,724	—	9,511
404,776	408,975	408,306	386,168	422,840	438,558	4,839,927	403,327
19,275	20,196	19,917	17,961	21,142	20,884	—	19,534
25.6	25.5	24.7	24.0	25.2	25.9	—	24.5
8.5	8.5	8.2	8.0	7.2	6.5	—	7.9
753.8	791.1	805.3	746.9	840.6	806.2	—	797.4
1335.9	1286.1	1523.5	1369.4	1458.1	1447.4	—	1,439
850,600	1,686,370	753,380	1,138,920	1,299,600	1,069,400	10,951,090	912,591
17.4	29.2	15.6	22.8	23.5	19.6	—	18.1
65,431	93,687	41,854	49,518	86,640	66,838	—	64,138
303	324	275	288	302	311	3,431	286
38	51	31	39	32	43	468	39
20	20	17	13	13	21	197	16
18	31	14	26	19	22	271	23
265	273	244	249	270	268	—	247
164	177	141	151	143	156	—	148
2.49	2.19	2.74	2.66	2.51	2.60	—	2.59
139	147	134	137	159	155	—	138
6.6	7.3	6.5	6.4	8.0	7.4	—	6.7
7.6	7.0	6.1	7.7	6.4	4.6	—	6.6
6.5	8.2	6.5	5.6	5.0	5.0	—	6.0
10.3	3.9	5.0	12.7	9.1	3.7	—	7.9

202Z-7	202Z-8	202Z-9	202Z-10	202Z-11	202Z-12	Total	Ave.
3.0	3.0	3.0	3.0	3.0	3.0	3.0	3.0
22.5	21.5	21.5	21.3	20.5	21.0	258.8	21.6
3,778,600	3,822,190	3,652,020	4,194,870	3,557,180	4,316,430	45,149,210	3,762,434
167,938	177,776	169,861	197,406	173,521	205,544	—	174,562
20.3	17.6	19.8	22.8	23.5	23.5	—	21.1
6.8	5.9	6.6	7.6	7.8	7.8	—	7.0
8,286	10,112	8,593	8,667	7,380	8,755	—	8,283
325,885	292,084	317,862	345,517	340,508	357,563	3,756,567	313,047
14,484	13,585	14,784	16,260	16,610	17,027	—	14,547
19.7	17.0	19.3	22.1	23.2	22.7	—	20.6
6.6	5.7	6.4	7.4	7.7	7.6	—	6.9
735.6	800.2	764.1	735.1	715.4	749.6	—	707.9
1357.9	1281.1	1406.5	1334.0	1356.6	1305.0	—	1,305
519,750	901,350	473,400	739,700	152,100	740,800	7,583,540	631,962
13.8	23.6	13.0	17.6	4.3	17.2	—	16.2
57,750	100,150	43,036	43,512	19,013	56,985	—	55,296
246	232	226	265	260	275	2,930	244
37	49	37	57	46	55	561	47
19	20	18	27	21	19	247	21
18	29	19	30	25	36	314	26
209	183	189	208	214	220	—	197
126	126	109	136	125	145	—	125
2.67	2.16	2.83	2.61	2.78	2.50	—	2.70
120	106	117	129	135	130	—	120
5.3	4.9	5.4	6.1	6.6	6.2	—	5.6
8.3	8.0	7.7	8.6	7.0	8.6	—	8.9
9.1	8.0	6.7	5.6	6.5	7.4	—	7.9
6.3	7.8	10.0	15.1	8.2	11.6	—	11.3



総点数（3期比較）

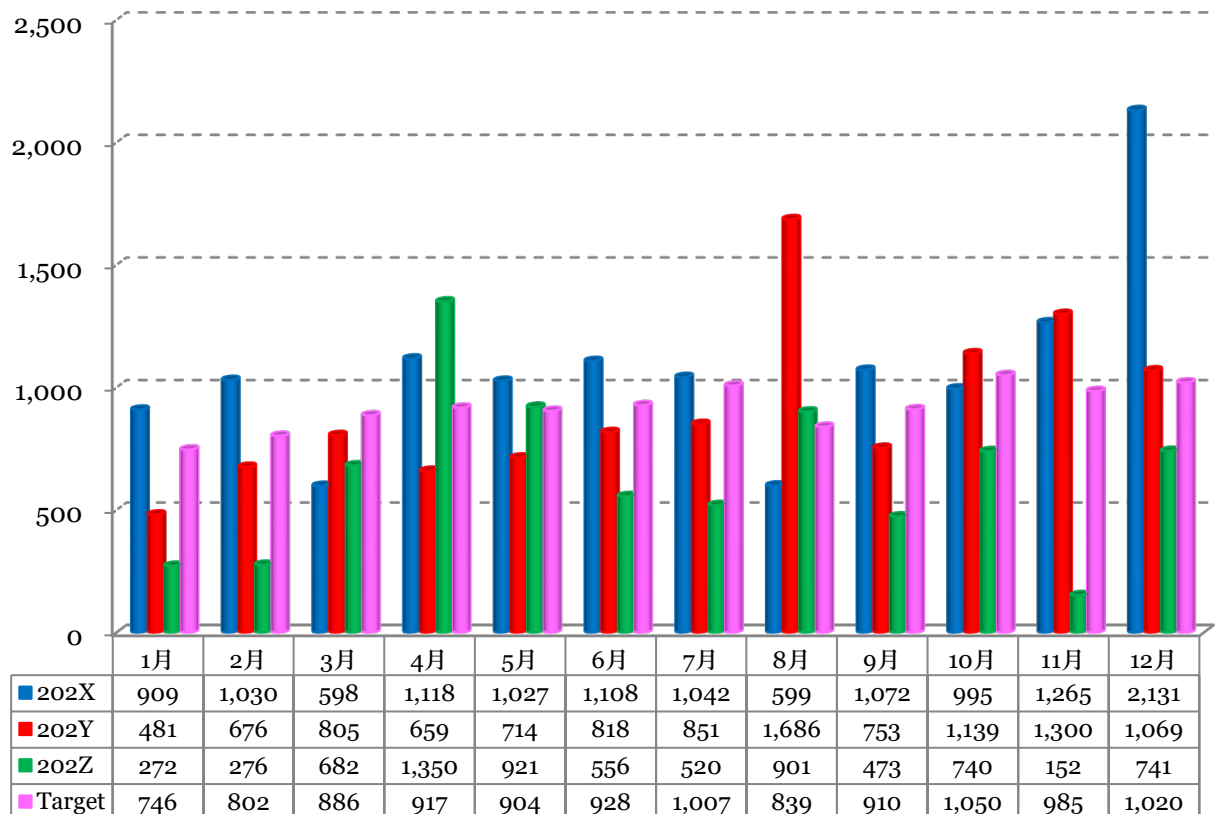
単位：点



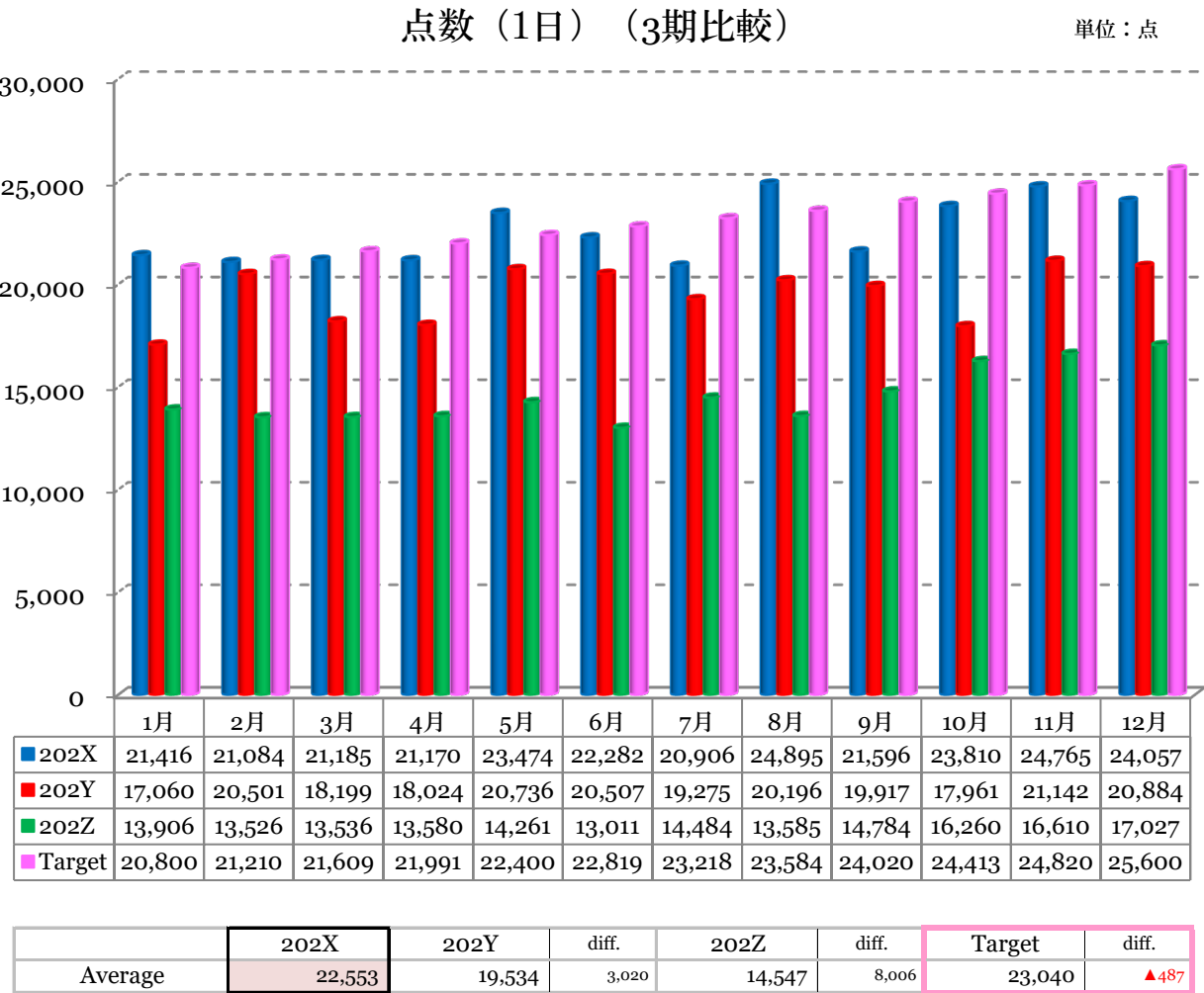
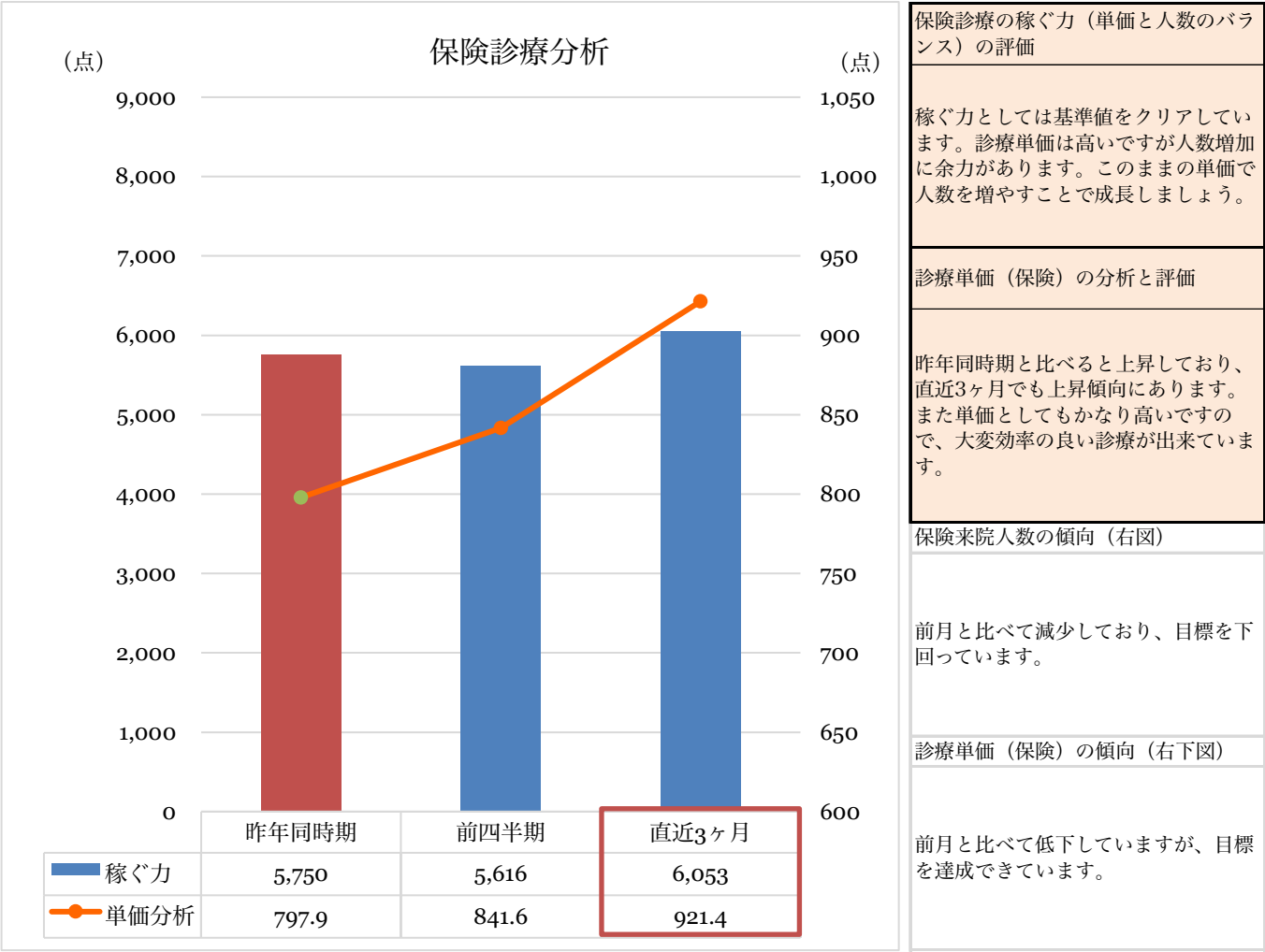
	202X	202Y	diff.	202Z	diff.	Target	diff.
Total	5,549,546	4,839,927	709,619	3,756,567	1,792,979	5,678,400	▲128,854
Average	462,462	403,327	59,135	313,047	149,415	473,200	▲10,738

自費収入（3期比較）

単位：千円

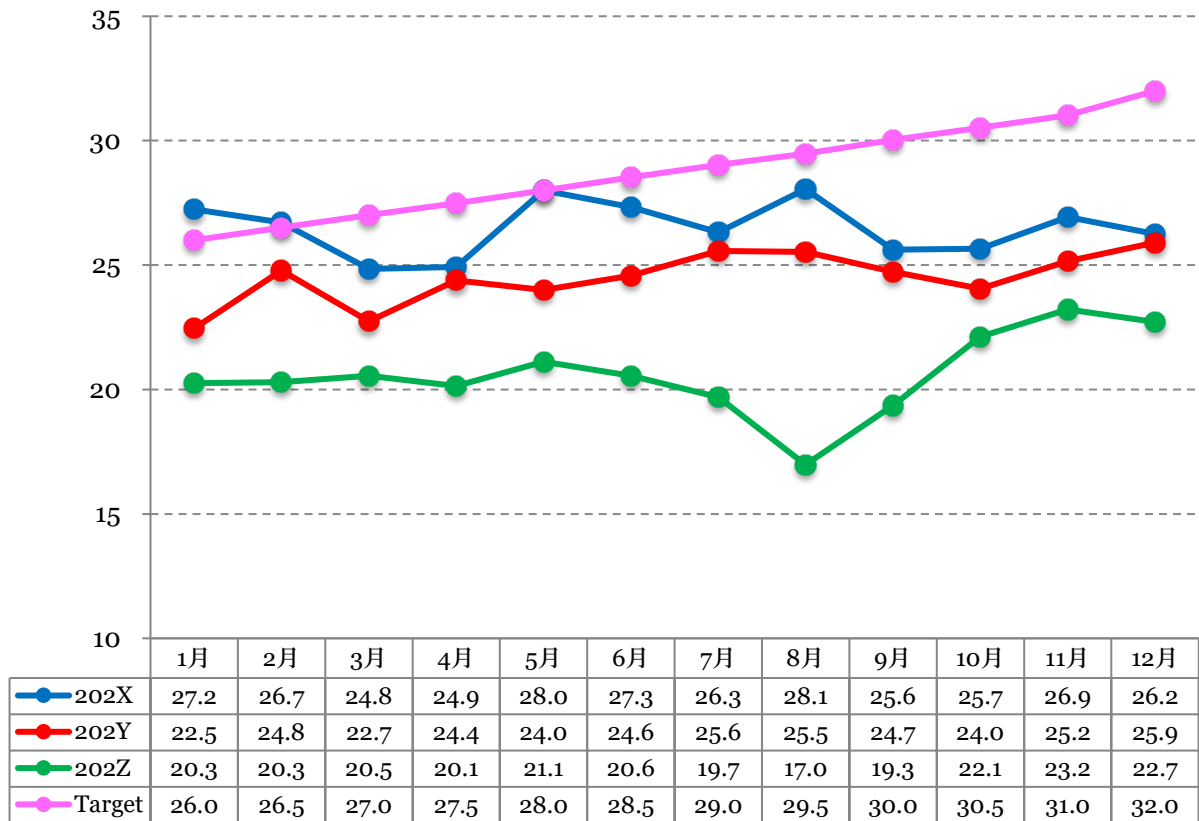


	202X	202Y	diff.	202Z	diff.	Target	diff.
Total	12,894	10,951	1,943	7,584	5,311	10,994	1,900
Average	1,075	913	162	632	443	916	158



保険来院人数（1日）（3期比較）

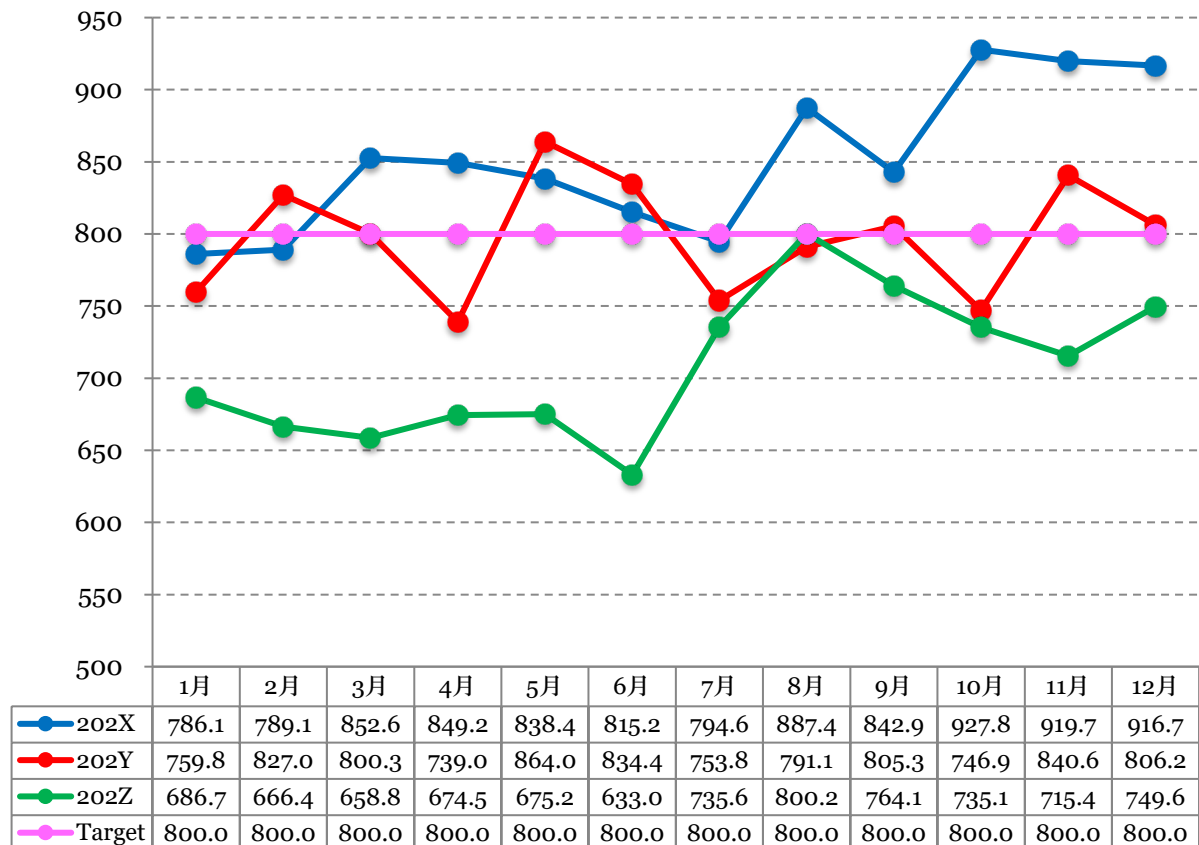
単位：人



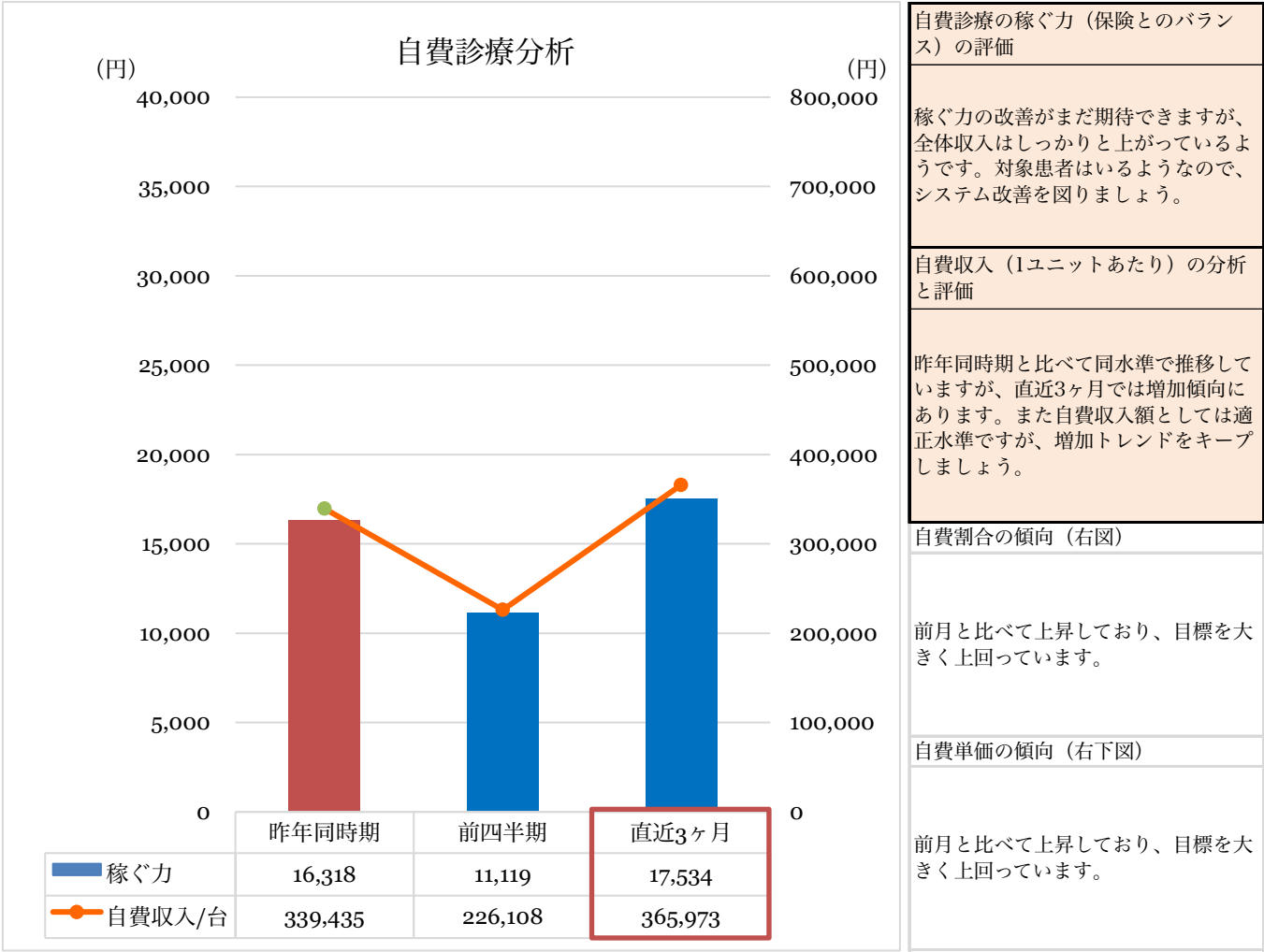
	202X	202Y	diff.	202Z	diff.	Target	diff.
Average	26.5	24.5	2.0	20.6	5.9	28.8	▲2.3

診療単価【保険】（3期比較）

単位：点

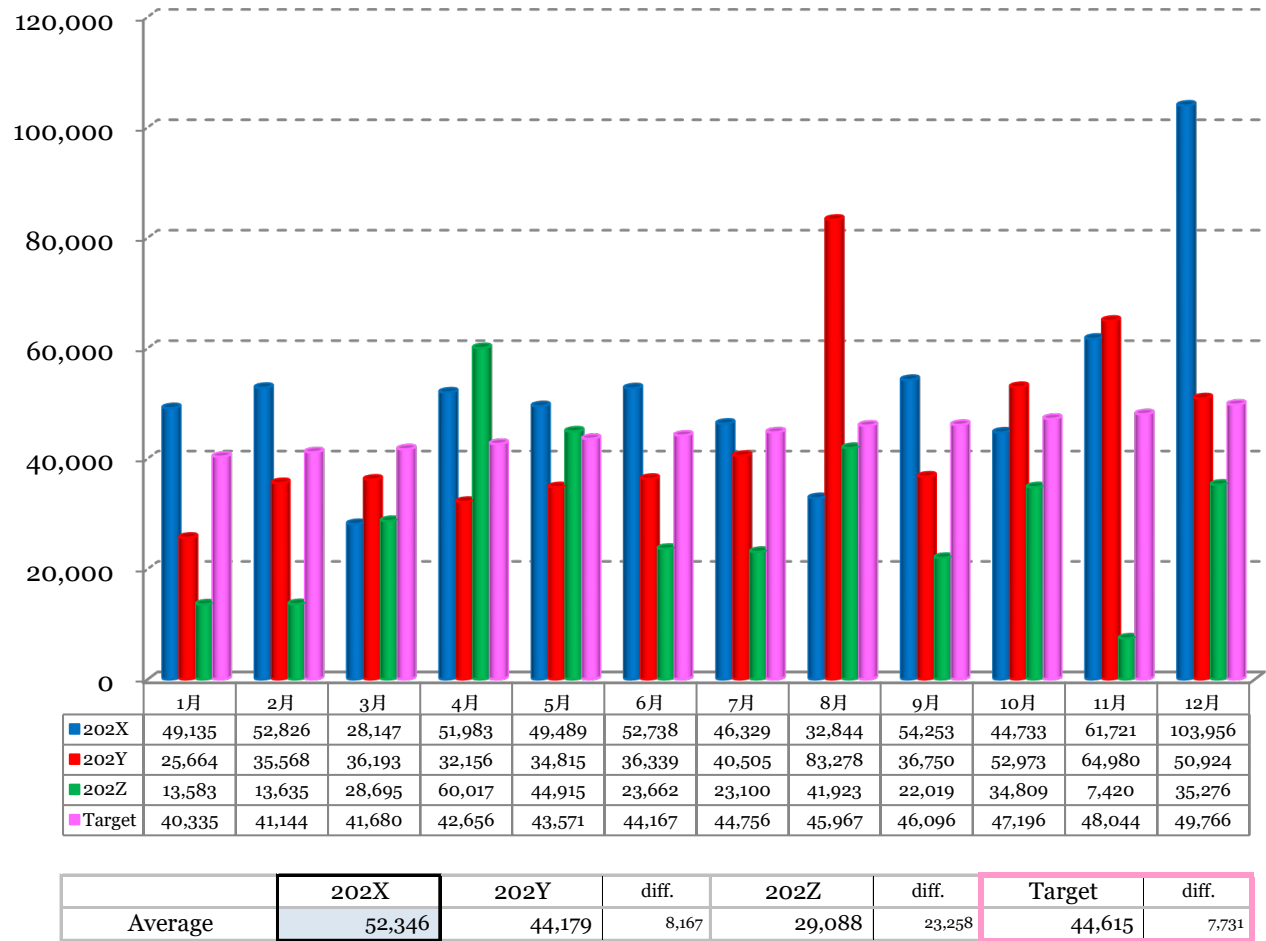


	202X	202Y	diff.	202Z	diff.	Target	diff.
Average	851.6	797.4	54.3	707.9	143.7	800.0	51.6



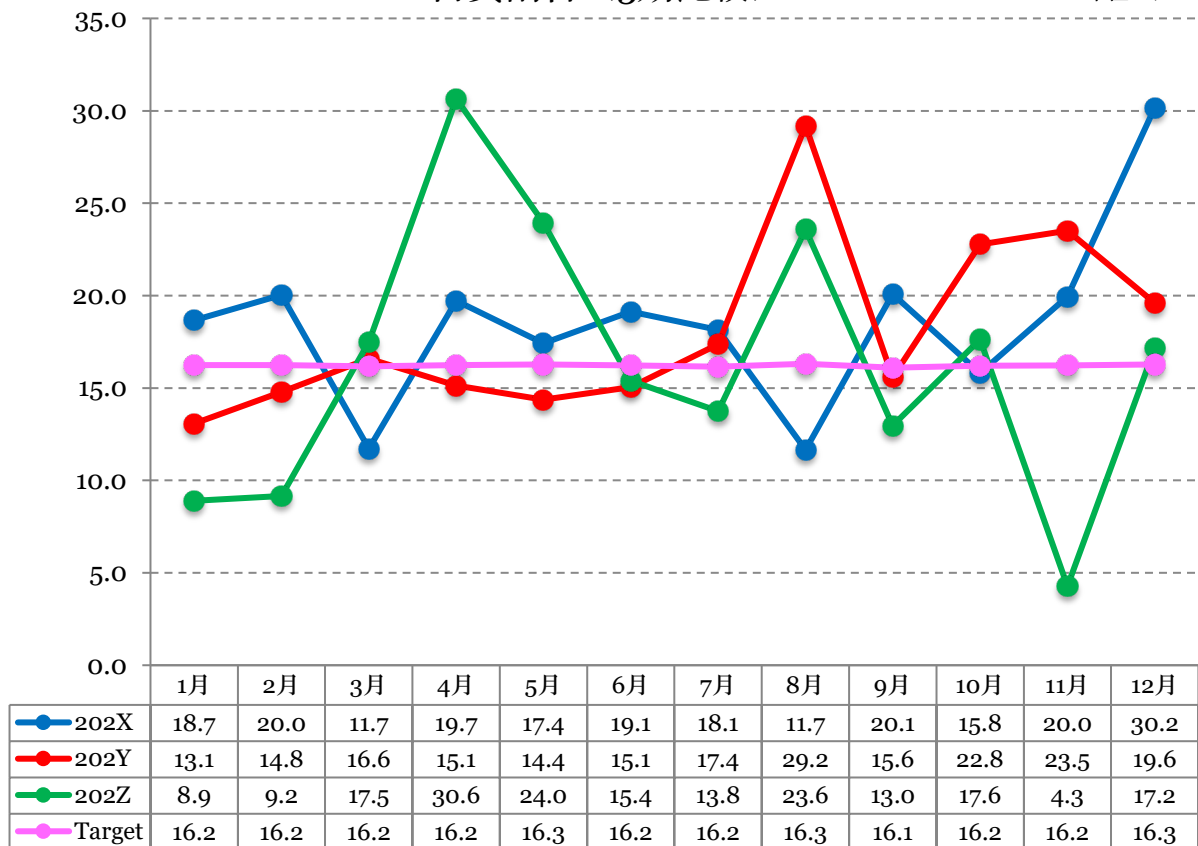
自費収入（1日）（3期比較）

単位：円



自費割合（3期比較）

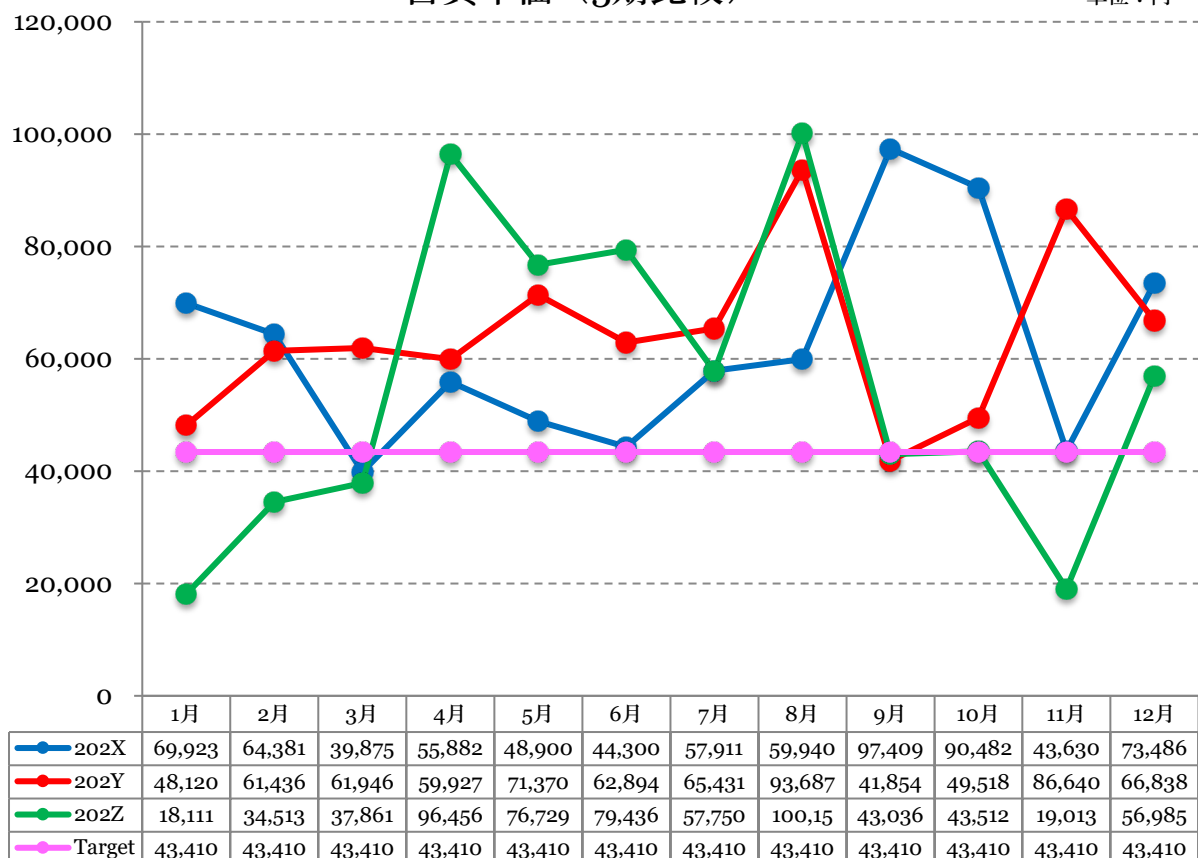
単位：％



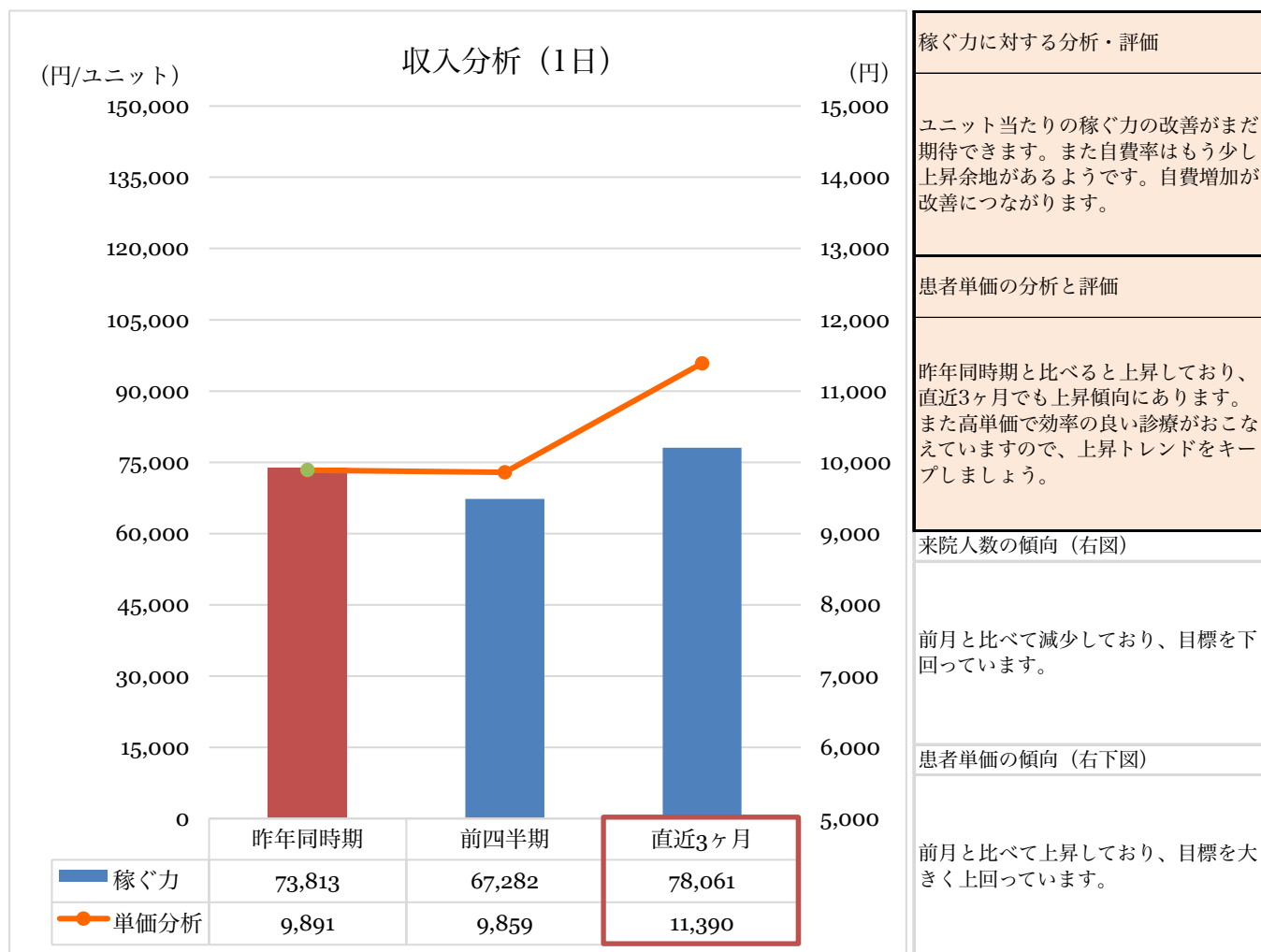
	202X	202Y	diff.	202Z	diff.	Target	diff.
Average	18.5	18.1	0.5	16.2	2.3	16.2	2.3

自費単価（3期比較）

単位：円

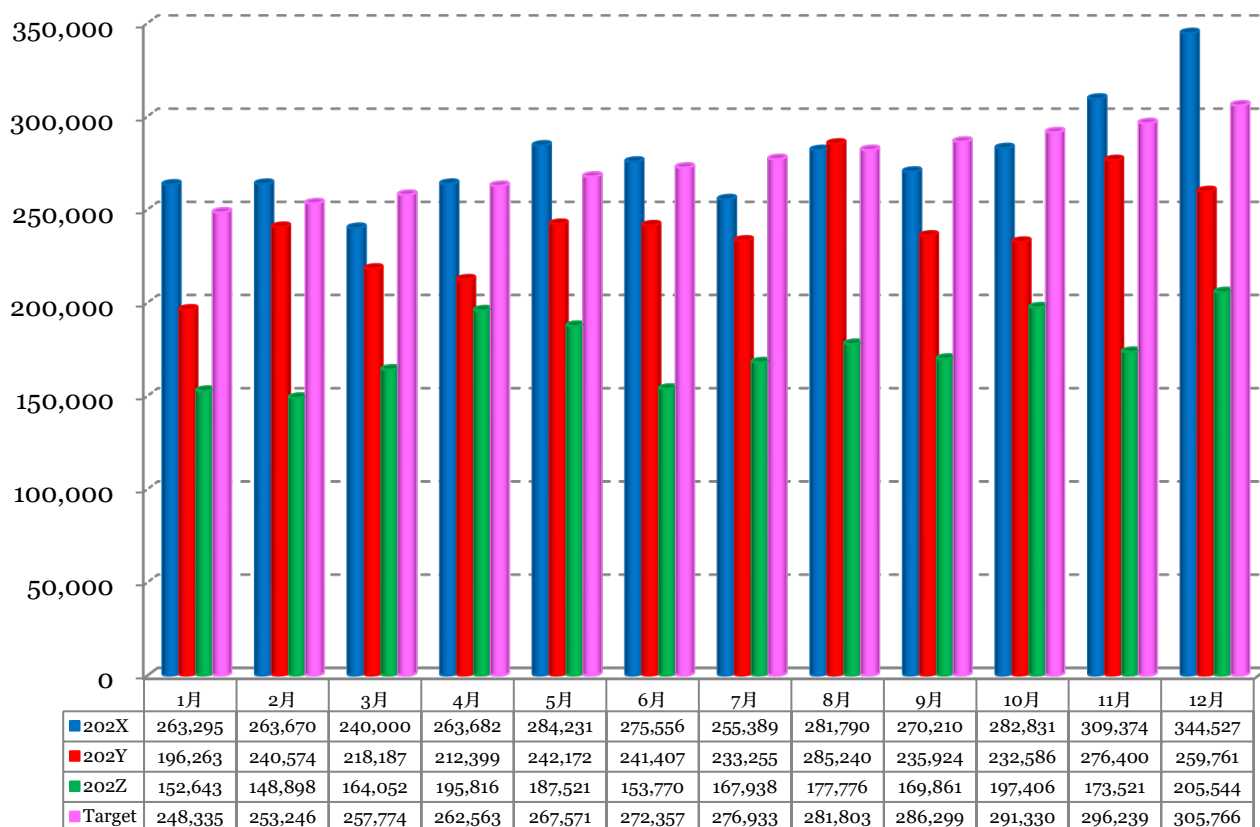


	202X	202Y	diff.	202Z	diff.	Target	diff.
Average	62,177	64,138	▲1,962	55,296	6,881	43,410	18,767



収入（1日）（3期比較）

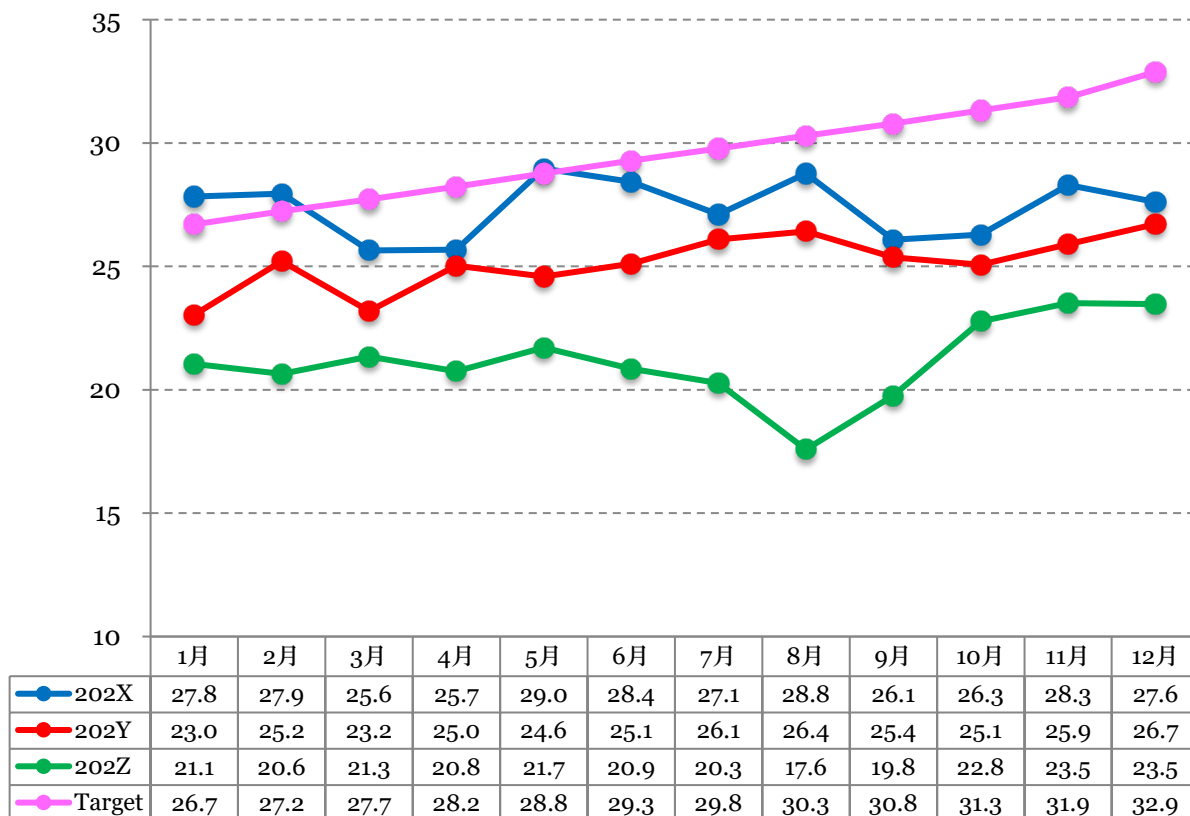
単位：円



	202X	202Y	diff.	202Z	diff.	Target	diff.
Average	277,880	239,514	38,366	174,562	103,317	275,018	2,862

来院人数（1日）（3期比較）

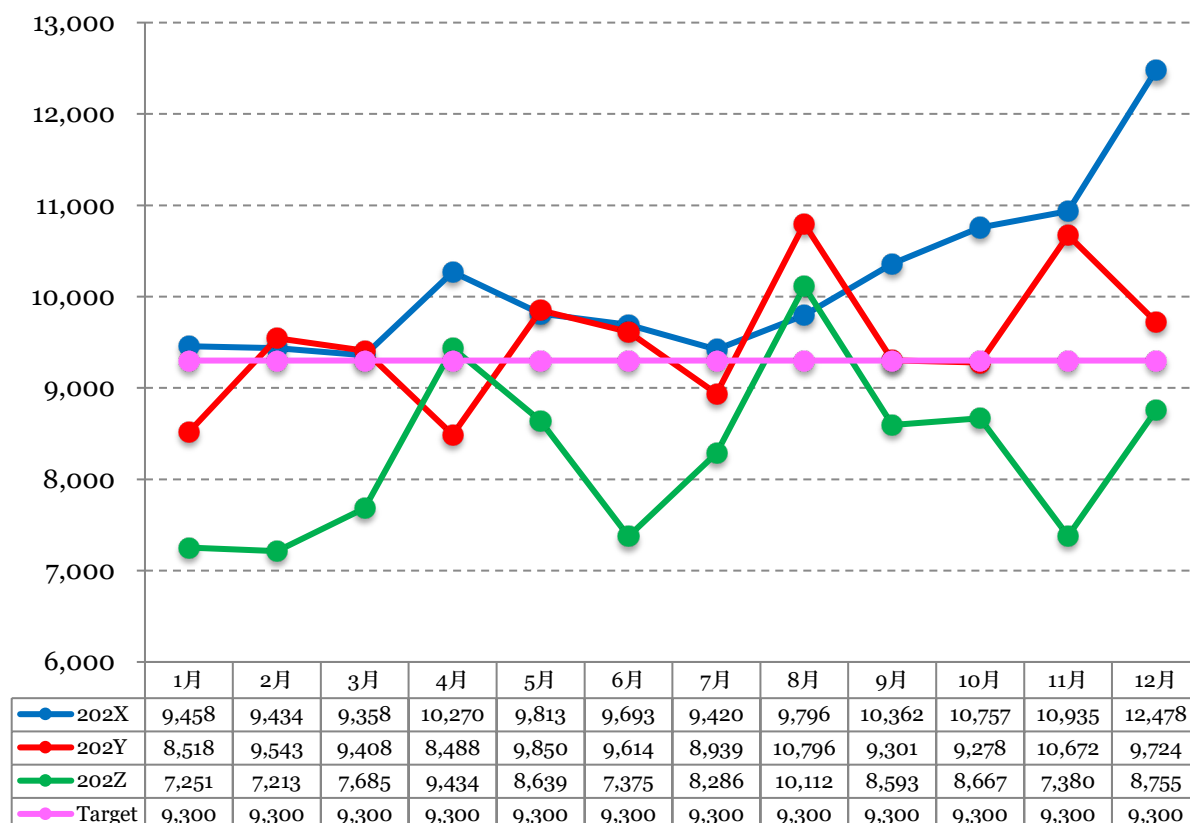
単位：人



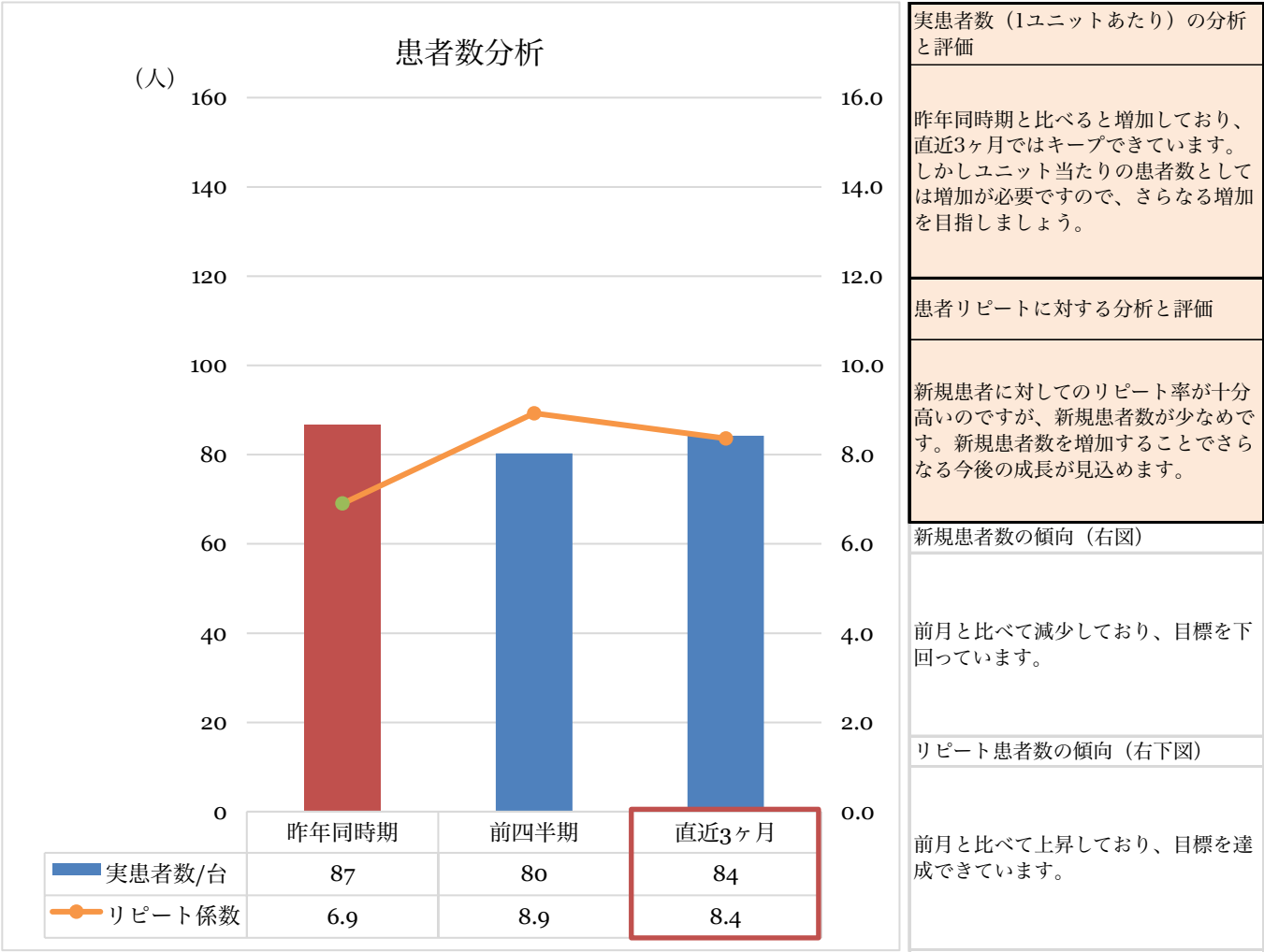
	202X	202Y	diff.	202Z	diff.	Target	diff.
Average	27.4	25.1	2.2	21.1	6.2	29.6	▲2.2

患者単価【保険＋自費】（3期比較）

単位：円

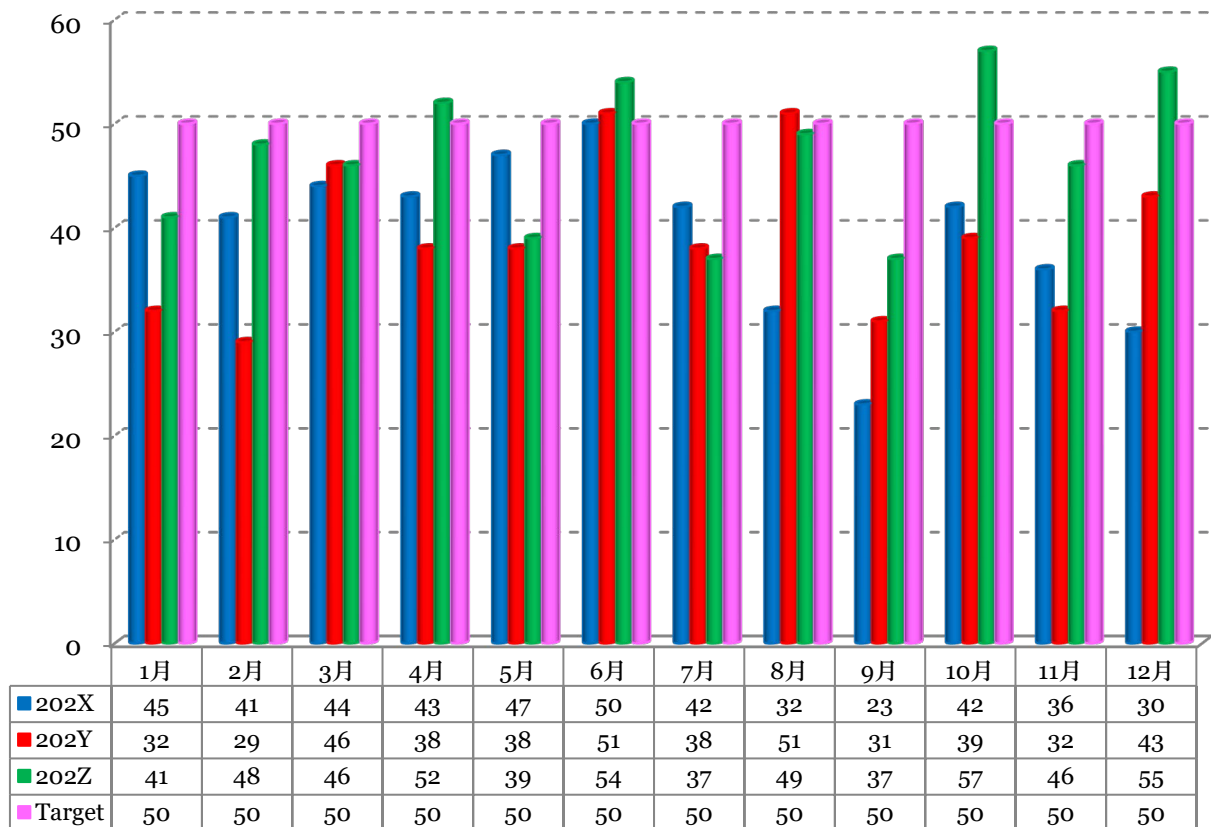


	202X	202Y	diff.	202Z	diff.	Target	diff.
Average	10,148	9,511	637	8,283	1,865	9,300	848



新規患者数（3期比較）

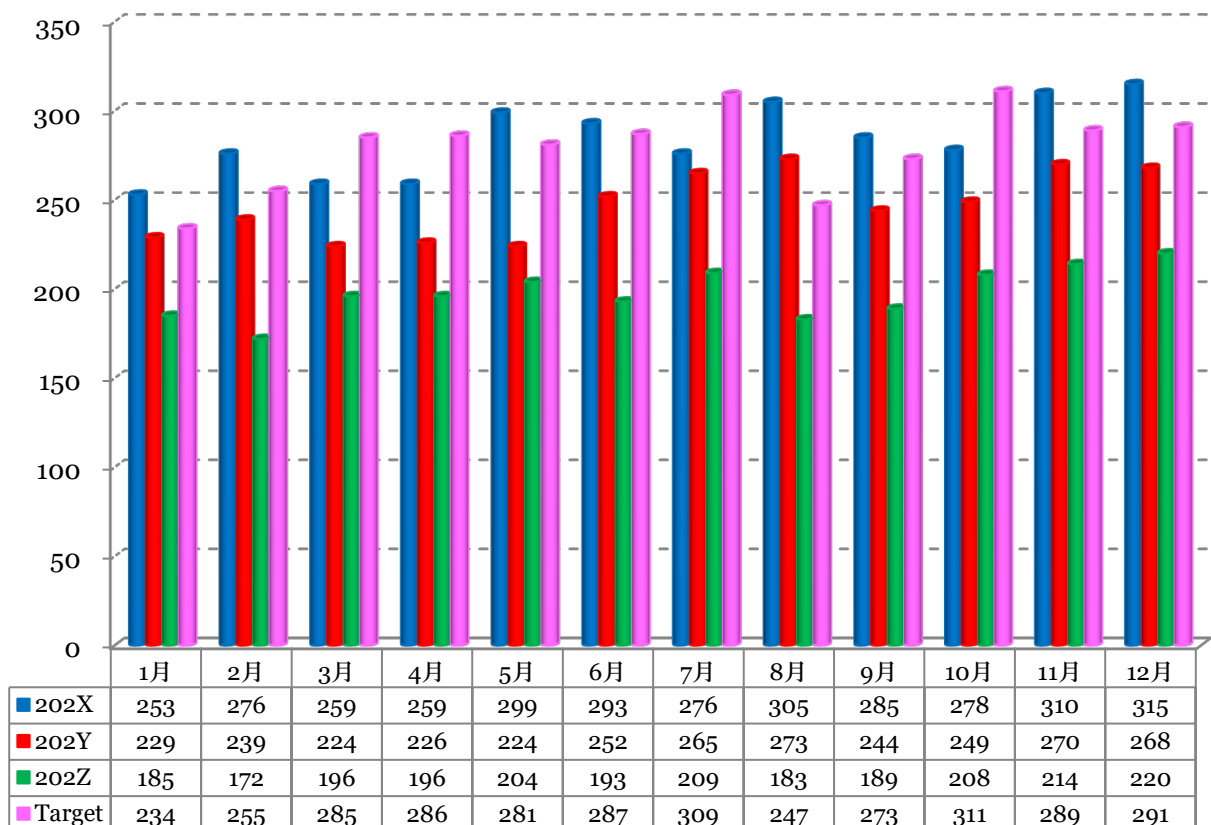
単位：人



	202X	202Y	diff.	202Z	diff.	Target	diff.
Average	40	39	1	47	▲7	50	▲10

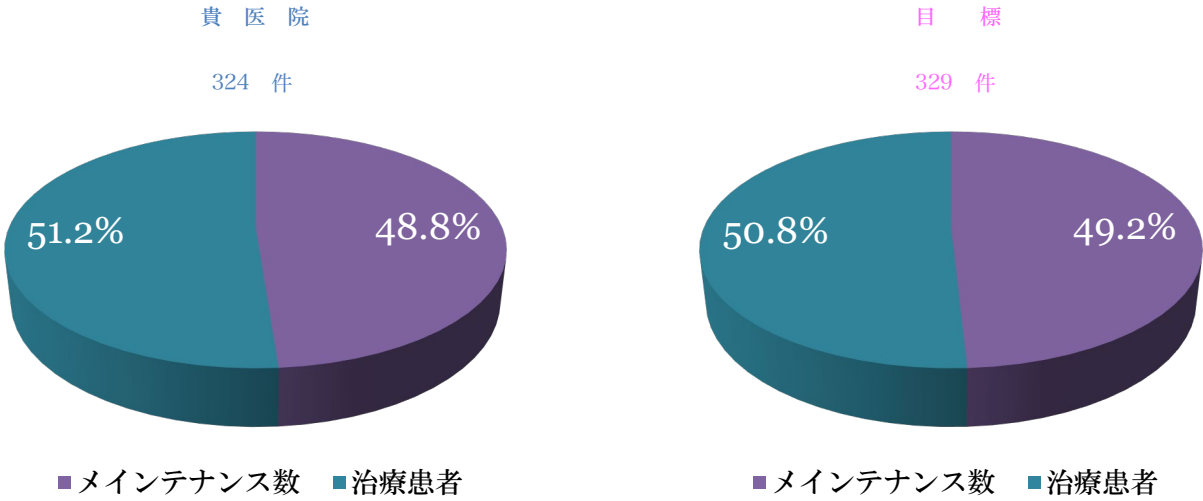
リピート患者数（3期比較）

単位：人



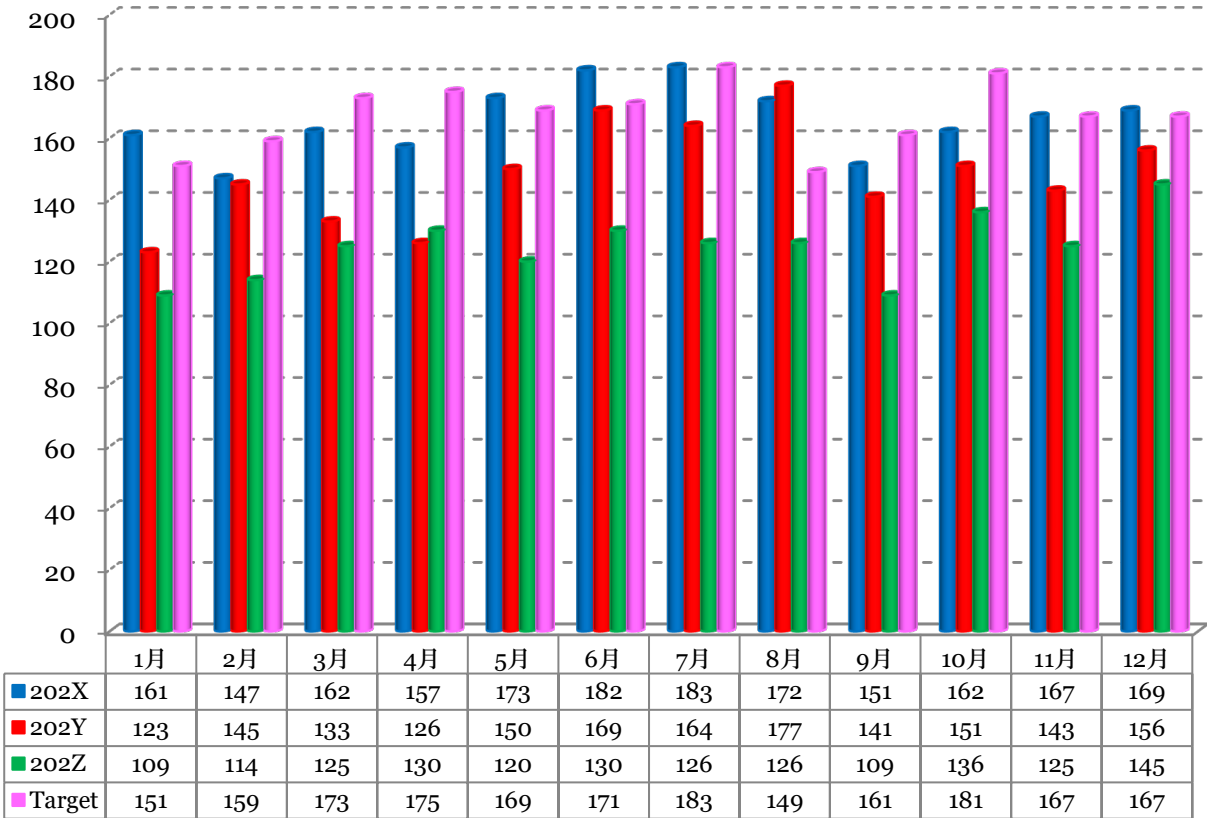
	202X	202Y	diff.	202Z	diff.	Target	diff.
Average	284	247	37	197	87	279	5

患者比率



治療患者数（3期比較）

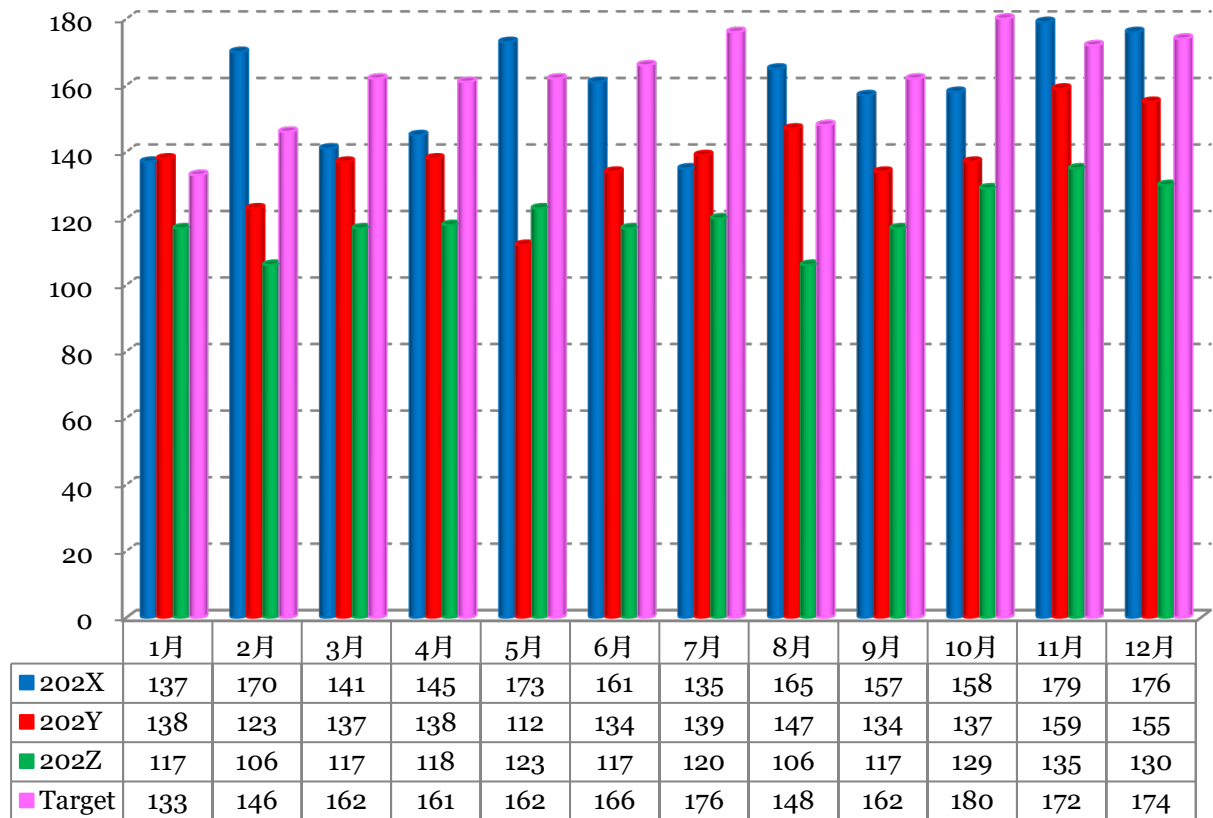
単位：人



	202X	202Y	diff.	202Z	diff.	Target	diff.
Average	166	148	17	125	41	167	▲2

メンテナンス数（3期比較）

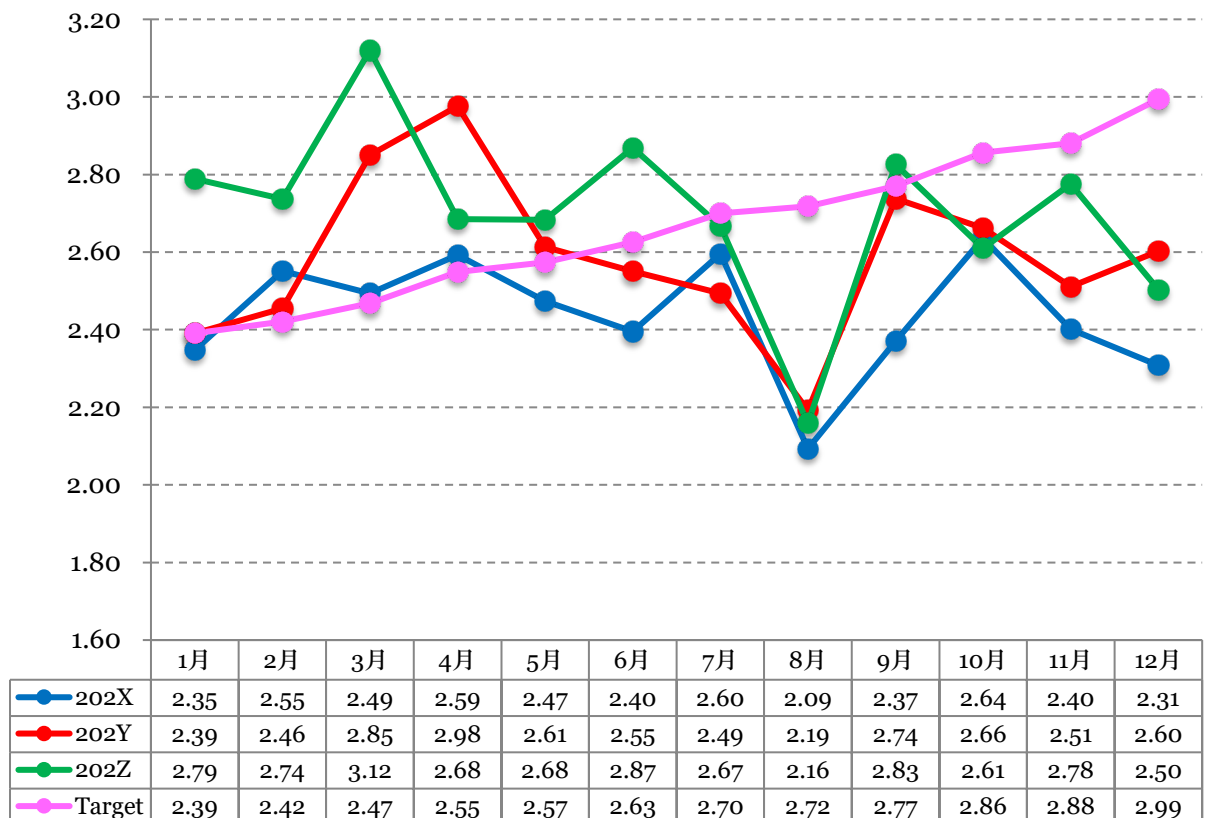
単位：人



	202X	202Y	diff.	202Z	diff.	Target	diff.
Average	158	138	20	120	39	162	▲4

治療患者回転数/月（3期比較）

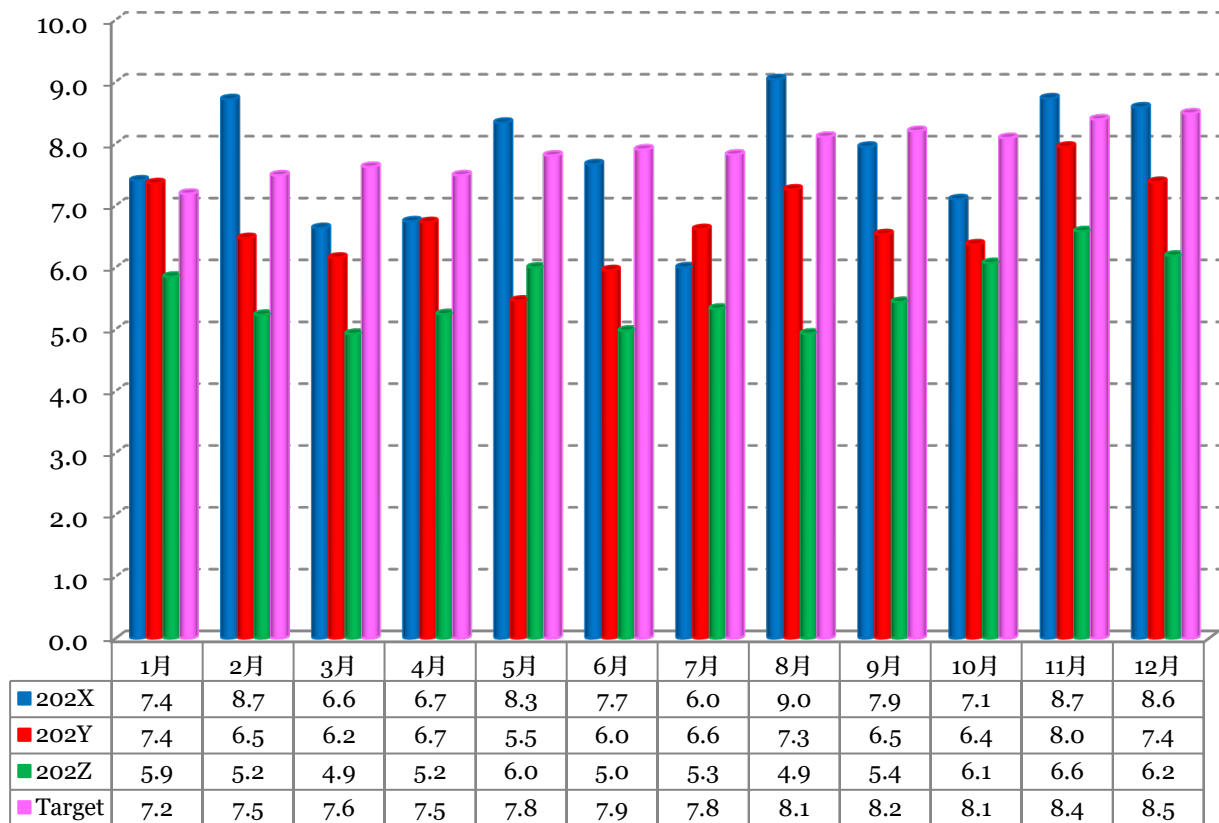
単位：回



	202X	202Y	diff.	202Z	diff.	Target	diff.
Average	2.44	2.59	▲0.15	2.70	▲0.26	2.66	▲0.22

メンテナンス数（1日）（3期比較）

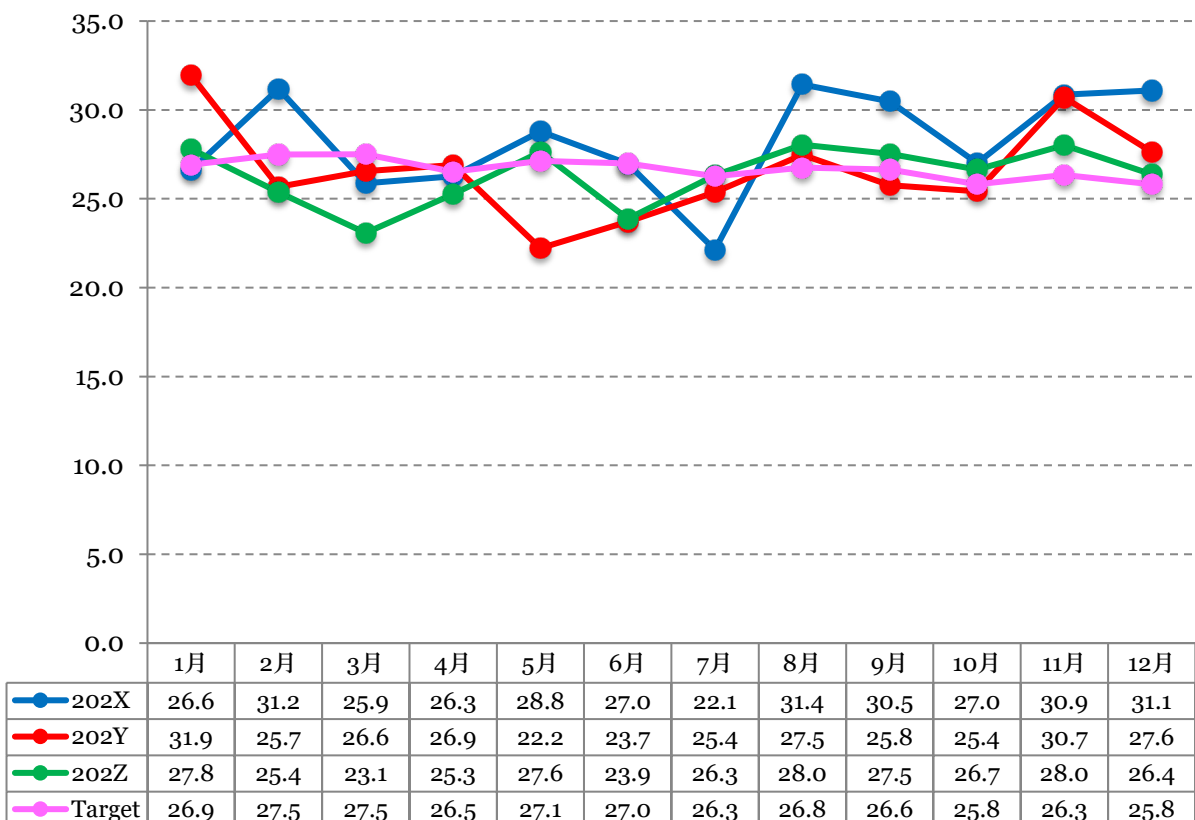
単位：人



	202X	202Y	diff.	202Z	diff.	Target	diff.
Average	7.7	6.7	1.1	5.6	2.2	7.9	▲0.1

メンテナンス割合/1日比率（3期比較）

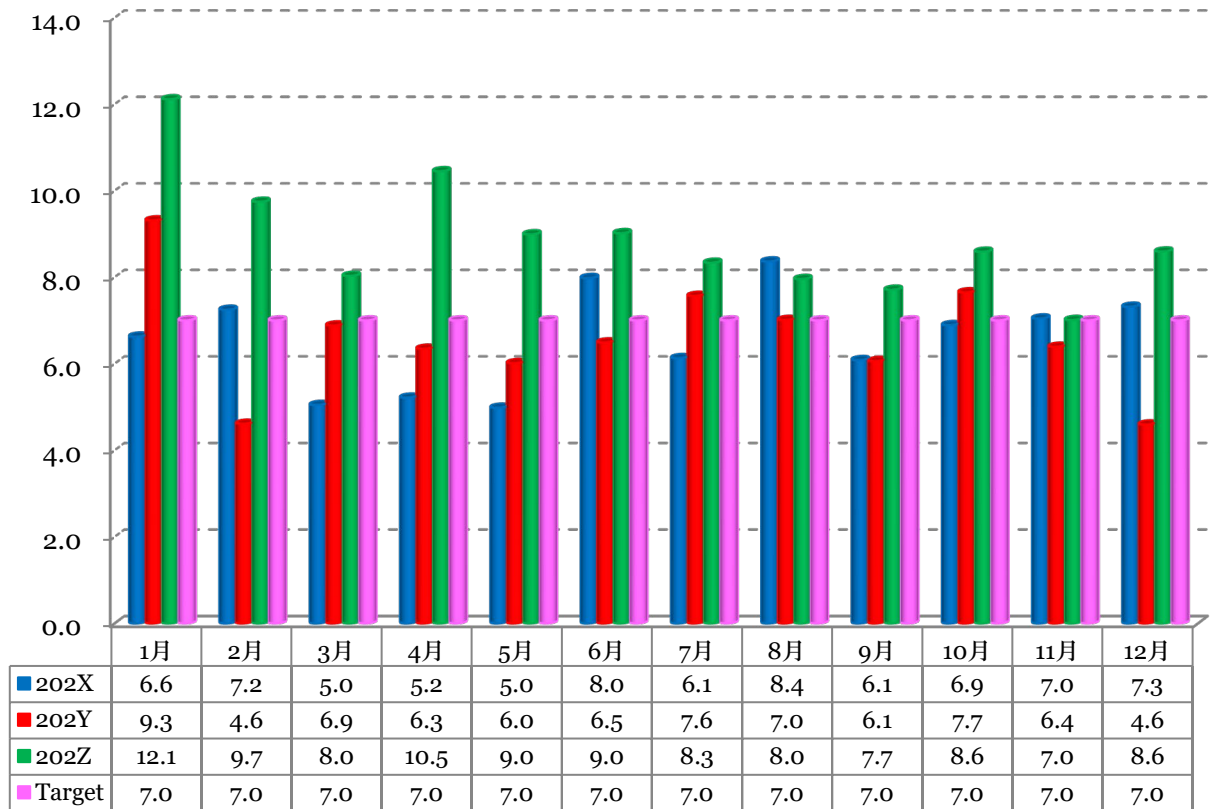
単位：%



	202X	202Y	diff.	202Z	diff.	Target	diff.
Average	28.2	26.6	1.6	26.3	1.9	26.7	1.5

キャンセル率（3期比較）

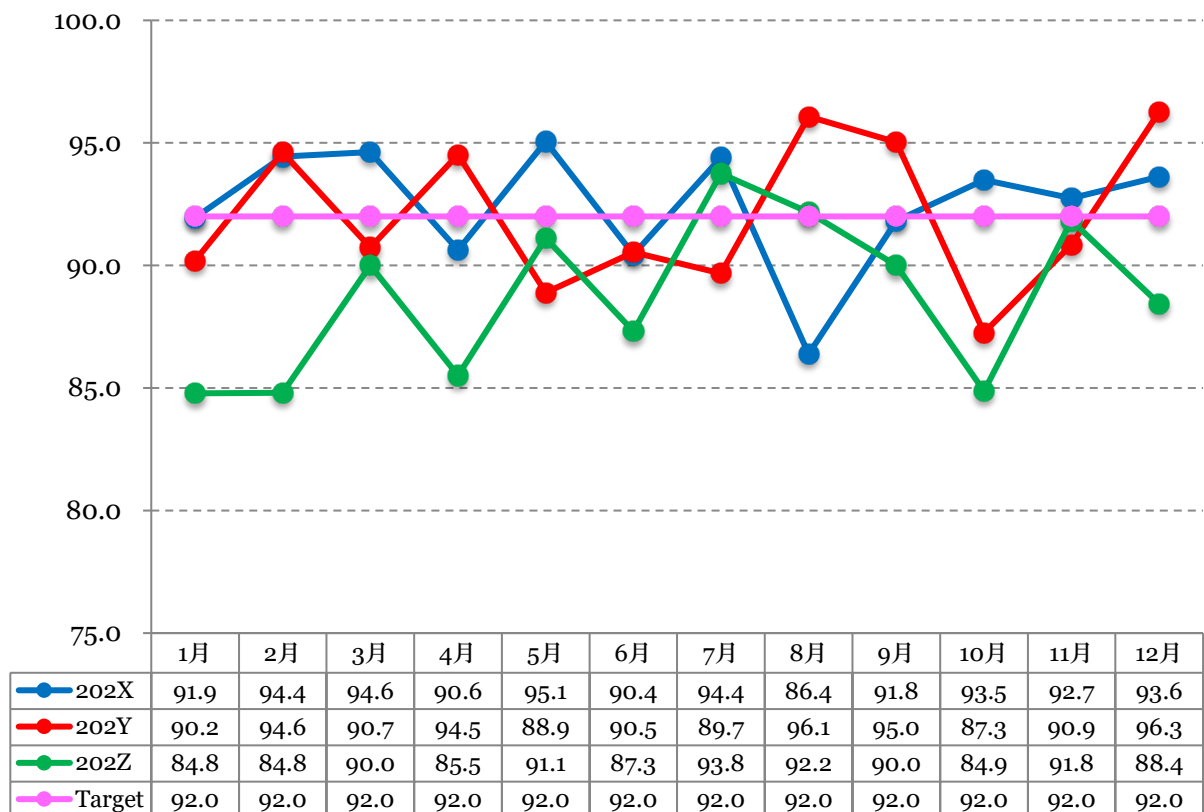
単位：％



	202X	202Y	diff.	202Z	diff.	Target	diff.
Average	6.6	6.6	▲0.0	8.9	▲2.3	7.0	▲0.4

メンテ来院率（3期比較）

単位：％



	202X	202Y	diff.	202Z	diff.	Target	diff.
Average	92.5	92.1	0.4	88.7	3.8	92.0	0.5